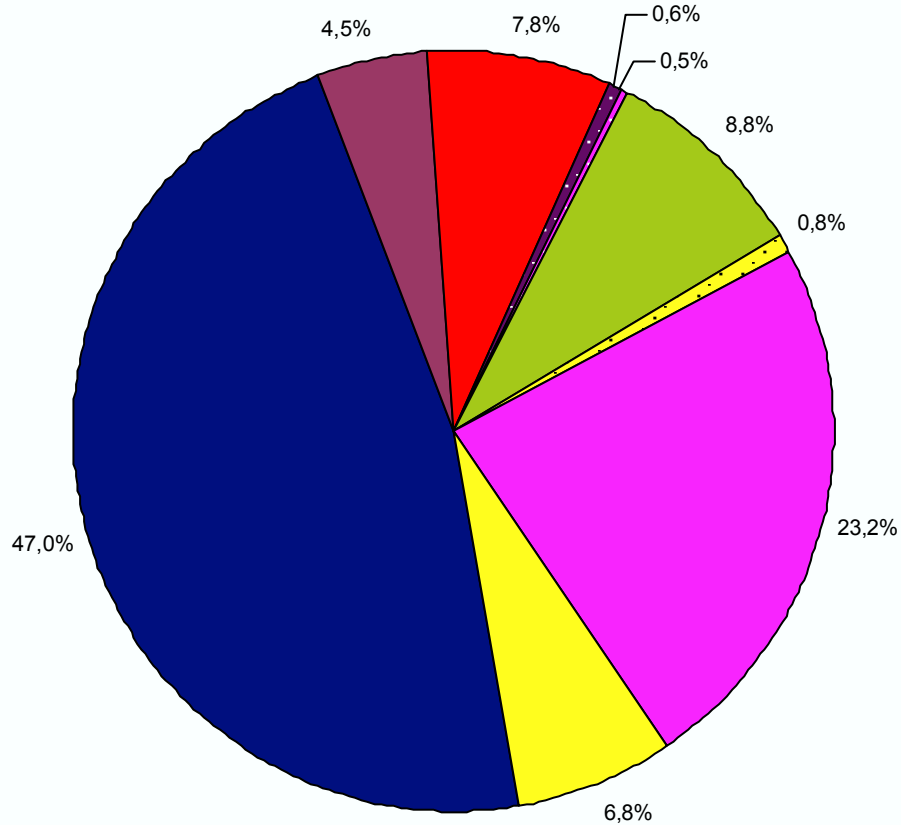


Wien-Canisiuskirche (9056)

Bevölkerung nach Religion (A01)



- römisch-katholisch
- evangelisch
- orthodox
- andere christl. Gem.
- israelitisch
- muslimisch
- andere nicht-christl. Gem.
- ohne Religionsbekenntnis
- ohne Angabe

Religion	Anzahl	Prozent
römisch-katholisch	4.064	47,0%
evangelisch	393	4,5%
orthodox	671	7,8%
andere christl. Gem.	50	0,6%
israelitisch	39	0,5%
muslimisch	756	8,8%
andere nicht-christl. Gem.	72	0,8%
ohne Religionsbekenntnis	2.006	23,2%
ohne Angabe	587	6,8%
Gesamt	8.638	100%

Wien-Canisiuskirche (9056)

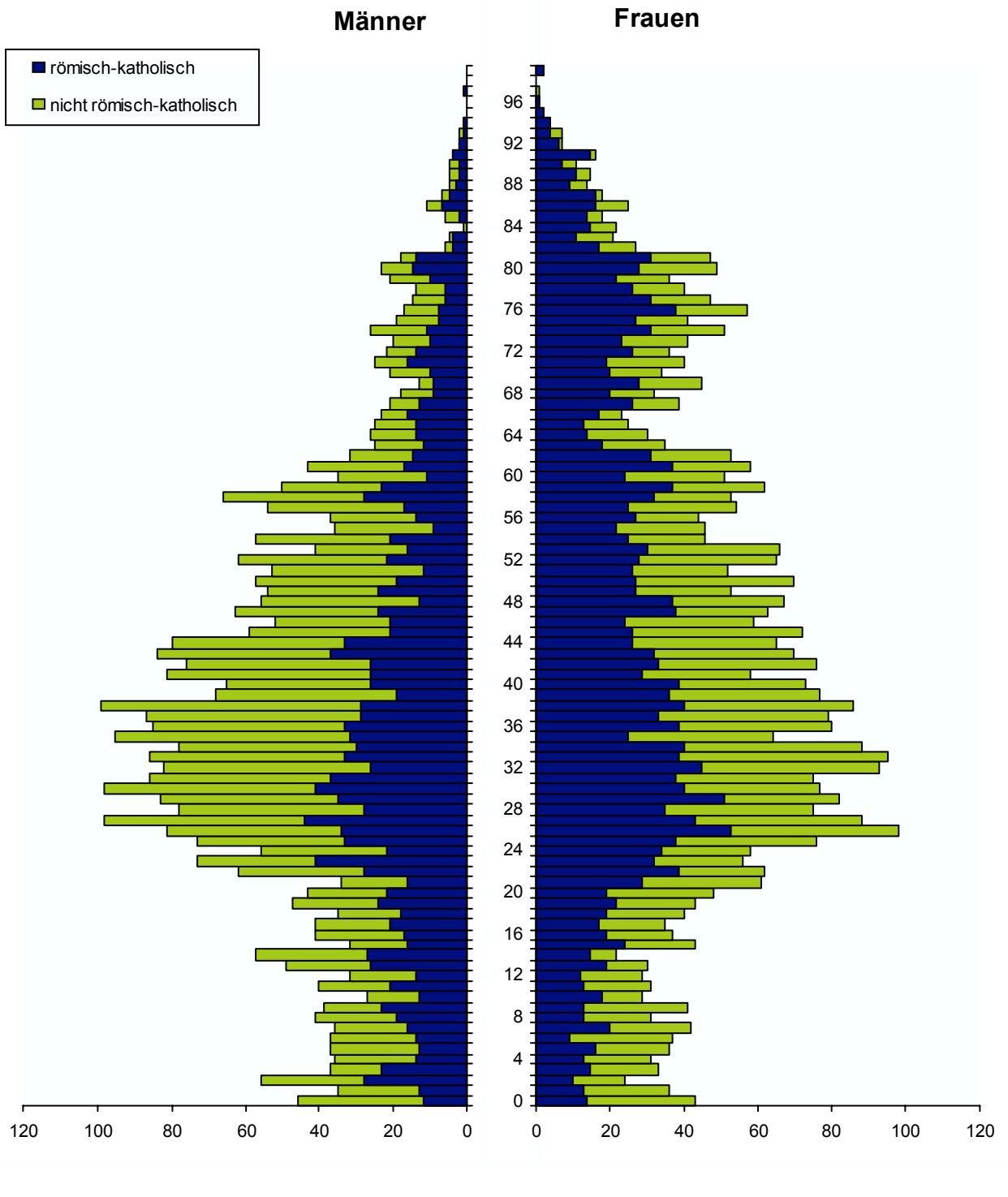
Bevölkerung nach Altersgruppen und Religion (A02a)



Alter	Männer		Frauen		Summe	
	röm.-kath.	nicht röm.-kath.	röm.-kath.	nicht röm.-kath.	röm.-kath.	gesamt
0- 4	90	120	65	102	155	377
5- 9	85	105	71	116	156	377
10- 14	101	104	77	64	178	346
15- 19	96	100	101	97	197	394
20- 24	129	139	153	132	282	553
25- 29	174	239	220	199	394	832
30- 34	167	263	202	226	369	858
35- 39	142	292	173	213	315	820
40- 44	148	238	159	183	307	728
45- 49	103	181	152	162	255	598
50- 54	90	180	136	163	226	569
55- 59	91	152	143	116	234	502
60- 64	69	92	124	103	193	388
65- 69	61	39	104	60	165	264
70- 74	61	53	119	83	180	316
75- 79	38	48	144	77	182	307
80- 84	37	16	102	64	139	219
85- 89	19	15	66	24	85	124
90- 94	10	4	36	9	46	59
95+	1	0	5	1	6	7
Gesam	1.712	2.380	2.352	2.194	4.064	8.638

Wien-Canisiuskirche (9056)

Bevölkerung nach Altersjahren und Religion (A02b)



Wien-Canisiuskirche (9056)

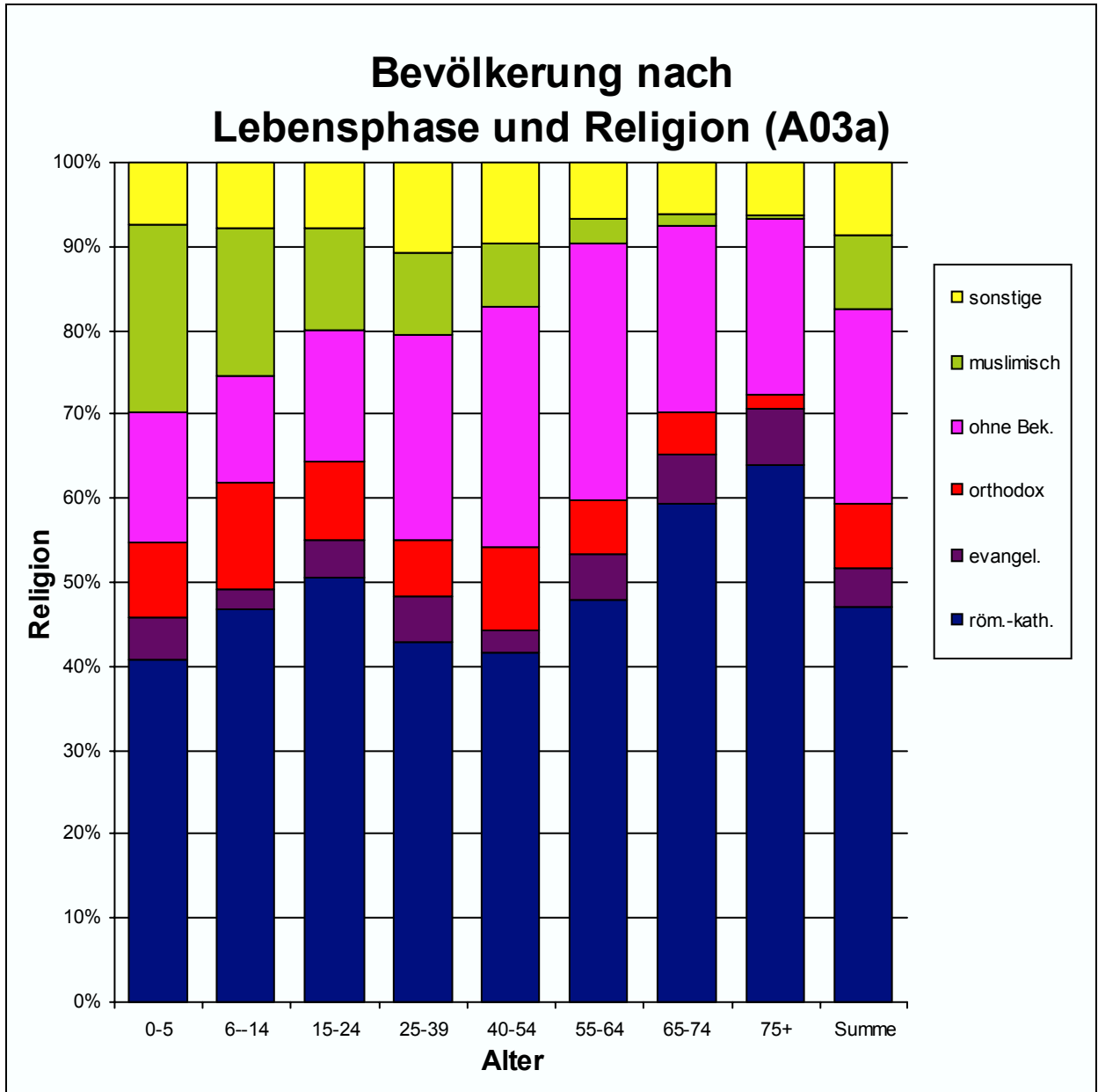
Bevölkerung nach Altersjahren und Religion (A02b)

Alter	Männer		Frauen		Summe	
	röm.-kath.	nicht röm.-kath.	röm.-kath.	nicht röm.-kath.	röm.-kath.	gesamt
0	12	34	14	29	26	89
1	13	22	13	23	26	71
2	28	28	10	14	38	80
3	23	14	15	18	38	70
4	14	22	13	18	27	67
5	13	24	16	20	29	73
6	14	23	9	28	23	74
7	16	20	20	22	36	78
8	19	22	13	18	32	72
9	23	16	13	28	36	80
10	13	14	18	11	31	56
11	21	19	13	18	34	71
12	14	18	12	17	26	61
13	26	23	19	11	45	79
14	27	30	15	7	42	79
15	16	16	24	19	40	75
16	17	24	19	18	36	78
17	21	20	17	18	38	76
18	18	17	19	21	37	75
19	24	23	22	21	46	90
20	22	21	19	29	41	91
21	16	18	29	32	45	95
22	28	34	39	23	67	124
23	41	32	32	24	73	129
24	22	34	34	24	56	114
25	33	40	38	38	71	149
26	34	47	53	45	87	179
27	44	54	43	45	87	186
28	28	50	35	40	63	153
29	35	48	51	31	86	165
30	41	57	40	37	81	175
31	37	49	38	37	75	161
32	26	56	45	48	71	175
33	33	53	39	56	72	181
34	30	48	40	48	70	166
35	32	63	25	39	57	159
36	33	52	39	41	72	165
37	29	58	33	46	62	166
38	29	70	40	46	69	185
39	19	49	36	41	55	145
40	26	39	39	34	65	138
41	26	55	29	29	55	139
42	26	50	33	43	59	152
43	37	47	32	38	69	154
44	33	47	26	39	59	145
45	21	38	26	46	47	131
46	21	31	24	35	45	111
47	24	39	38	25	62	126
48	13	43	37	30	50	123
49	24	30	27	26	51	107
50	19	38	27	43	46	127
51	12	41	26	26	38	105
52	22	40	28	37	50	127
53	16	25	30	36	46	107
54	21	36	25	21	46	103
55	9	27	22	24	31	82

Wien-Canisiuskirche (9056)

56	14	23	27	17	41	81
57	17	37	25	29	42	108
58	28	38	32	21	60	119
59	23	27	37	25	60	112
60	11	24	24	27	35	86
61	17	26	37	21	54	101
62	15	17	31	22	46	85
63	12	13	18	17	30	60
64	14	12	14	16	28	56
65	14	11	13	12	27	50
66	16	7	17	6	33	46
67	13	8	26	13	39	60
68	9	9	20	12	29	50
69	9	4	28	17	37	58
70	10	11	20	14	30	55
71	16	9	19	21	35	65
72	14	8	26	10	40	58
73	10	10	23	18	33	61
74	11	15	31	20	42	77
75	8	11	27	14	35	60
76	8	9	38	19	46	74
77	6	9	31	16	37	62
78	6	8	26	14	32	54
79	10	11	22	14	32	57
80	15	8	28	21	43	72
81	14	4	31	16	45	65
82	4	2	17	10	21	33
83	4	1	11	10	15	26
84	0	1	15	7	15	23
85	2	4	14	4	16	24
86	7	4	16	9	23	36
87	5	2	16	2	21	25
88	3	2	9	5	12	19
89	2	3	11	4	13	20
90	2	3	7	4	9	16
91	4	0	15	1	19	20
92	2	0	6	1	8	9
93	1	1	4	3	5	9
94	1	0	4	0	5	5
95	0	0	2	0	2	2
96	0	0	1	0	1	1
97	1	0	0	1	1	2
98	0	0	0	0	0	0
99+	0	0	2	0	2	2
Gesamt	1.712	2.380	2.352	2.194	4.064	8.638

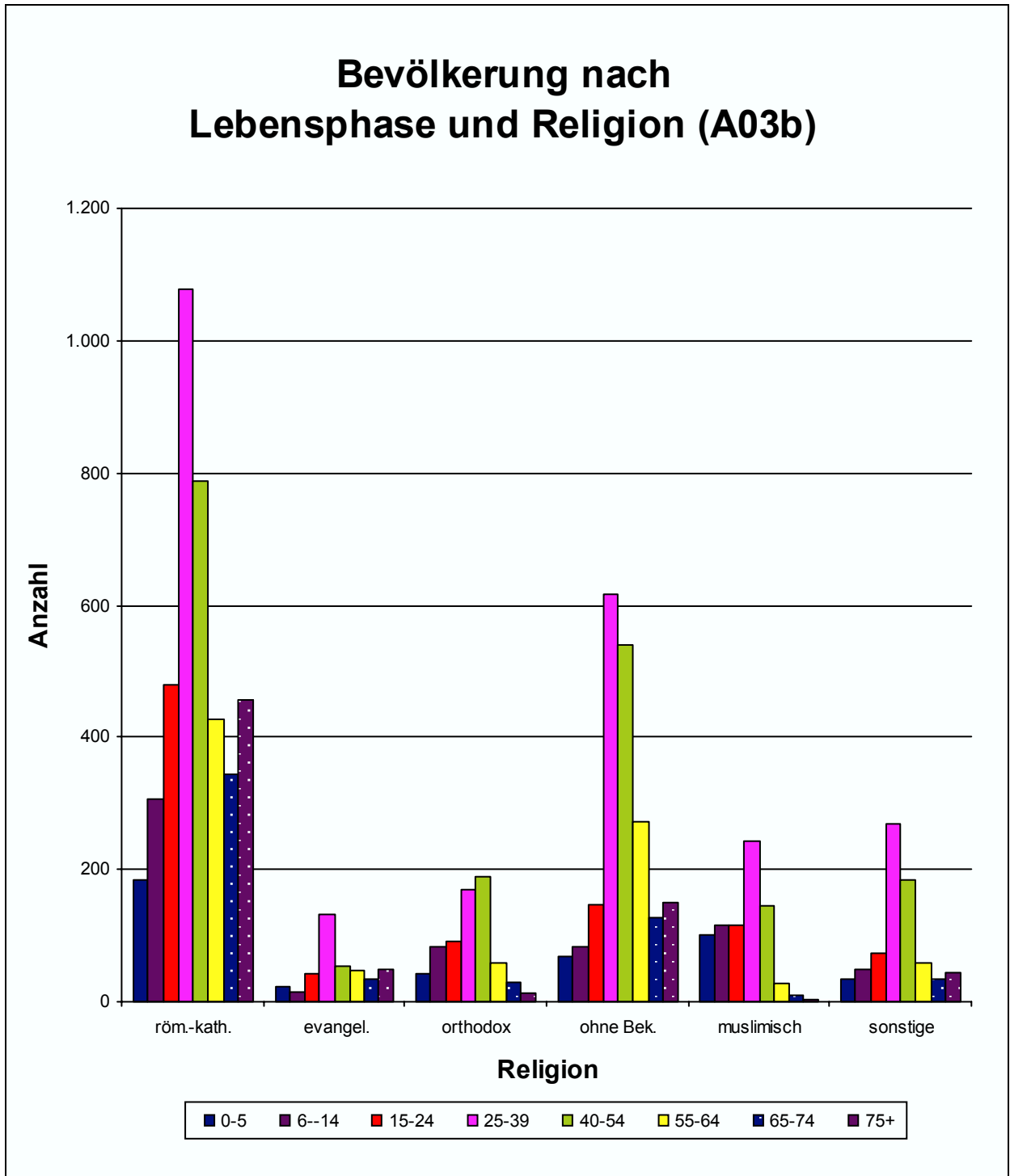
Wien-Canisiuskirche (9056)



Religion	0-5	6-14	15-24	25-39	40-54	55-64	65-74	75+	Summe
röm.-kath.	184	305	479	1.078	788	427	345	458	4.064
evangel.	22	14	42	133	53	47	33	49	393
orthodox	41	84	90	169	187	59	30	11	671
ohne Bek.	69	83	147	617	541	271	128	150	2.006
muslimisch	101	114	116	243	143	27	9	3	756
sonstige	33	50	73	270	183	59	35	45	748
Gesamt	450	650	947	2.510	1.895	890	580	716	8.638

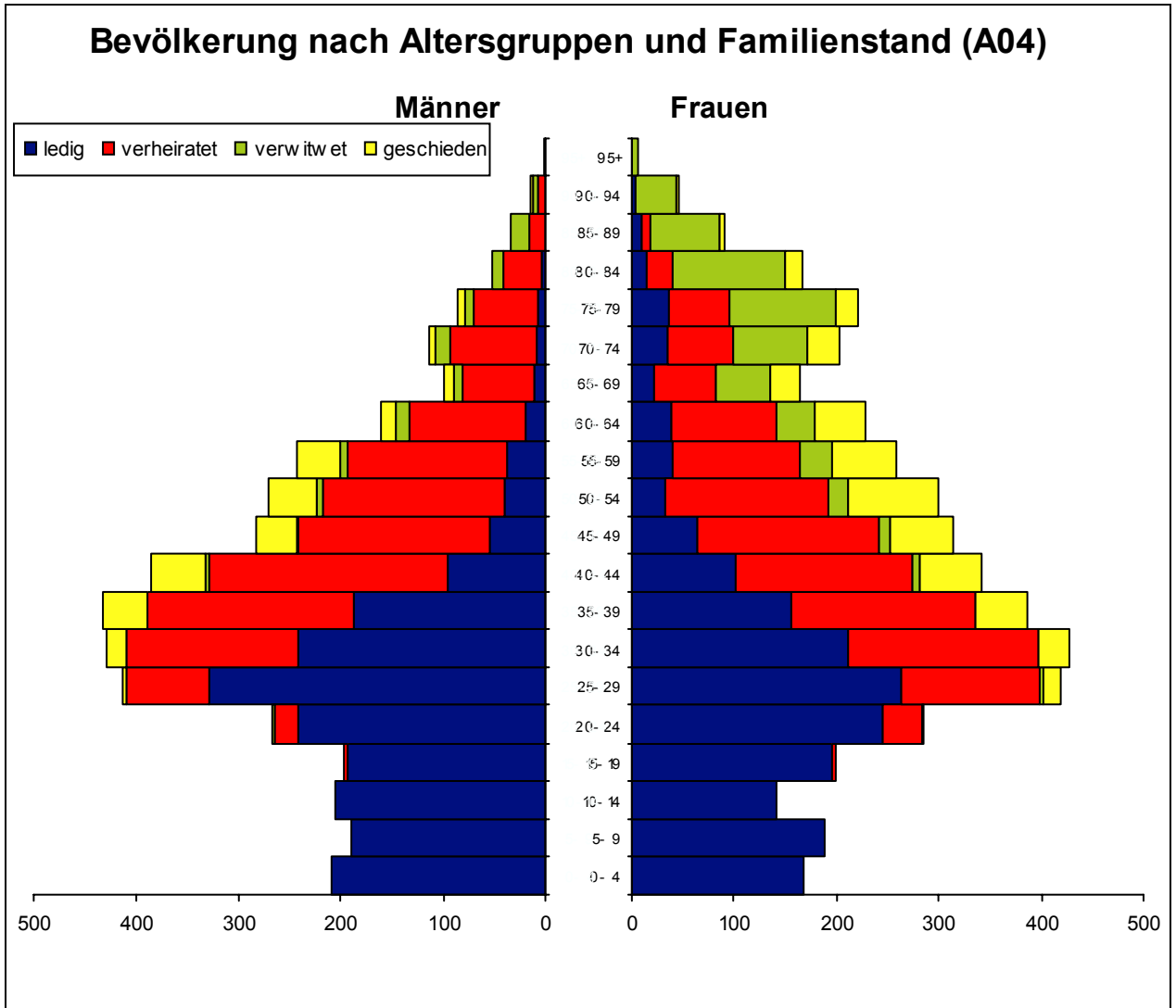
Religion	0-5	6-14	15-24	25-39	40-54	55-64	65-74	75+	Summe
röm.-kath.	40,9%	46,9%	50,6%	42,9%	41,6%	48,0%	59,5%	64,0%	47,0%
evangel.	4,9%	2,2%	4,4%	5,3%	2,8%	5,3%	5,7%	6,8%	4,5%
orthodox	9,1%	12,9%	9,5%	6,7%	9,9%	6,6%	5,2%	1,5%	7,8%
ohne Bek.	15,3%	12,8%	15,5%	24,6%	28,5%	30,4%	22,1%	20,9%	23,2%
muslimisch	22,4%	17,5%	12,2%	9,7%	7,5%	3,0%	1,6%	0,4%	8,8%
sonstige	7,3%	7,7%	7,7%	10,8%	9,7%	6,6%	6,0%	6,3%	8,7%
Gesamt	100%	100%	100%	100%	100%	100%	100%	100%	100%

Wien-Canisiuskirche (9056)



Alter	r.k.	ev.	orth.	o.r.B.	musl.	sonst.	Summe
0-5	184	22	41	69	101	33	450
6-14	305	14	84	83	114	50	650
15-24	479	42	90	147	116	73	947
25-39	1.078	133	169	617	243	270	2.510
40-54	788	53	187	541	143	183	1.895
55-64	427	47	59	271	27	59	890
65-74	345	33	30	128	9	35	580
75+	458	49	11	150	3	45	716
Gesamt	4.064	393	671	2.006	756	748	8.638

Wien-Canisiuskirche (9056)



Hinweis: wiederverheiratet Geschiedene werden unter verheiratet geführt.

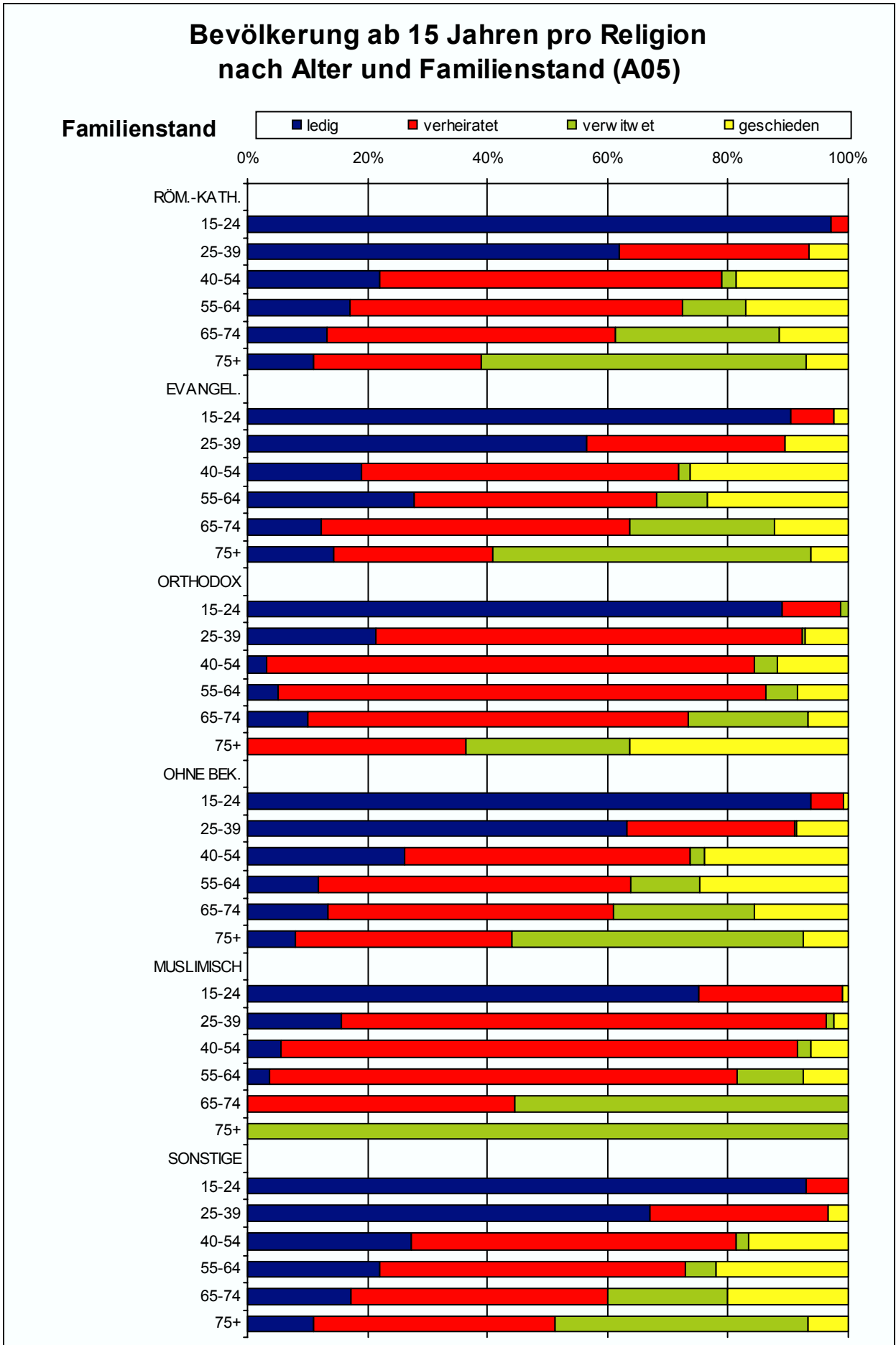
Männer

Alter	ledig	verh.	verw.	gesch.	Summe
0- 4	210	0	0	0	210
5- 9	190	0	0	0	190
10- 14	205	0	0	0	205
15- 19	194	2	0	0	196
20- 24	242	24	1	1	268
25- 29	328	81	1	3	413
30- 34	242	167	1	20	430
35- 39	187	203	0	44	434
40- 44	95	234	3	54	386
45- 49	55	186	2	41	284
50- 54	40	178	5	47	270
55- 59	38	155	7	43	243
60- 64	20	113	13	15	161
65- 69	10	72	9	9	100
70- 74	9	85	15	5	114
75- 79	7	64	9	6	86
80- 84	3	38	12	0	53
85- 89	0	17	17	0	34
90- 94	0	7	6	1	14
95+	0	0	1	0	1
Ges.	2.075	1.626	102	289	4.092

Frauen

Alter	ledig	verh.	verw.	gesch.	Summe
0- 4	167	0	0	0	167
5- 9	187	0	0	0	187
10- 14	141	0	0	0	141
15- 19	195	3	0	0	198
20- 24	245	38	0	2	285
25- 29	263	136	3	17	419
30- 34	212	186	0	30	428
35- 39	155	181	0	50	386
40- 44	101	174	6	61	342
45- 49	64	178	10	62	314
50- 54	33	159	20	87	299
55- 59	39	126	30	64	259
60- 64	38	102	38	49	227
65- 69	21	61	54	28	164
70- 74	35	64	72	31	202
75- 79	37	59	102	23	221
80- 84	15	24	111	16	166
85- 89	9	9	66	6	90
90- 94	3	0	41	1	45
95+	0	0	6	0	6
Ges.	1.960	1.500	559	527	4.546

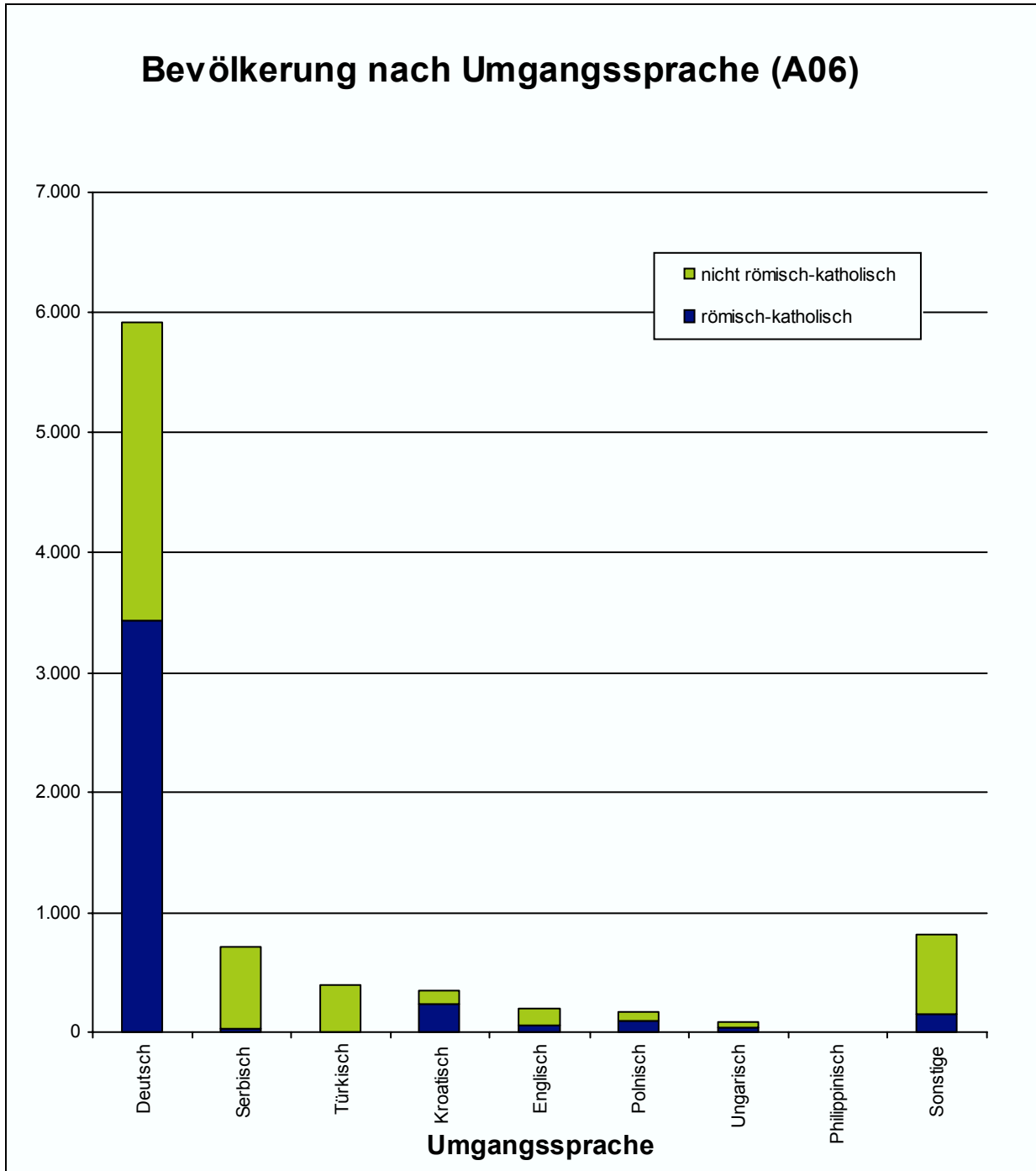
Wien-Canisiuskirche (9056)



Wien-Canisiuskirche (9056)

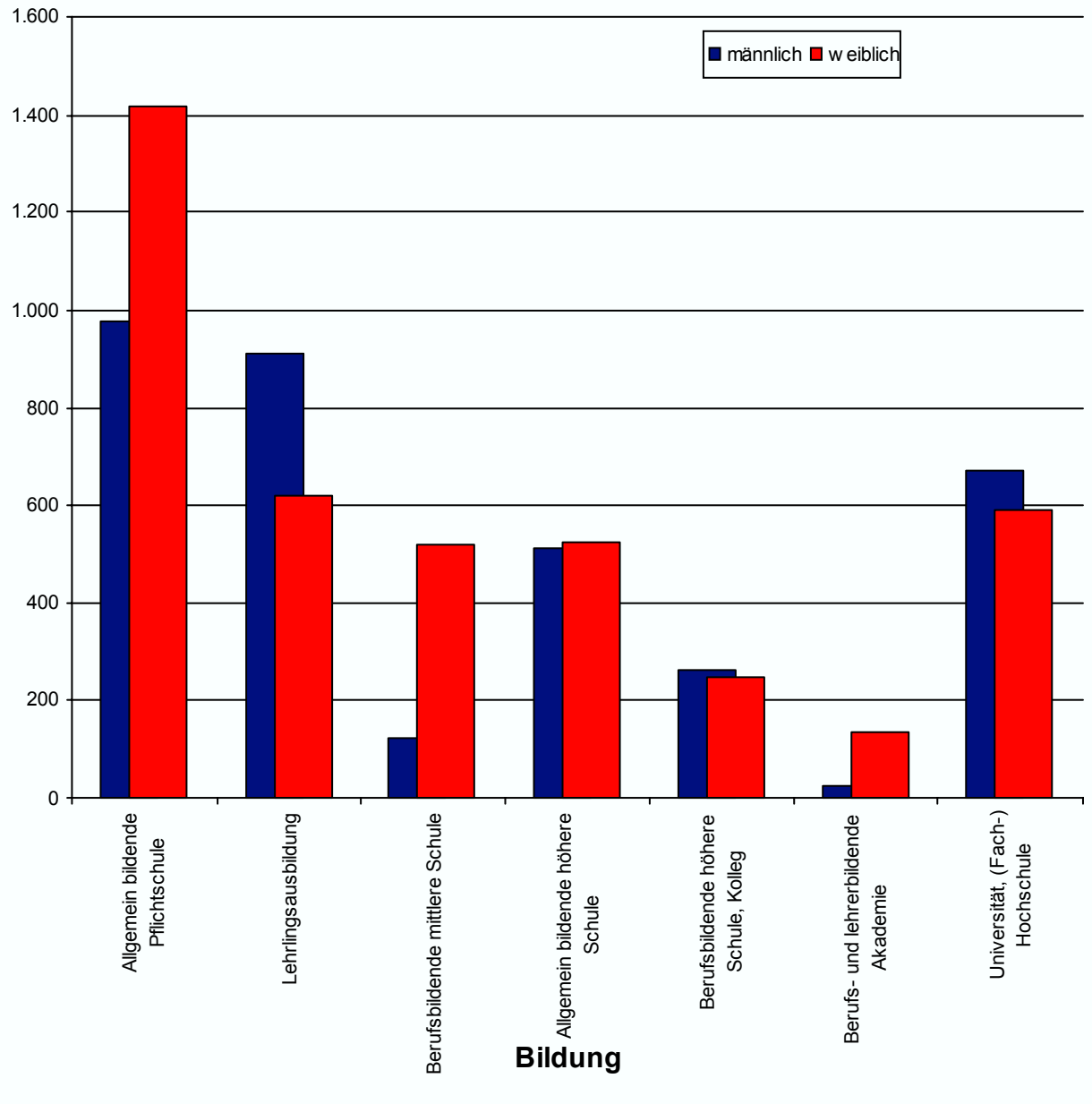
Alter	ledig	verheiratet	verwitwet	geschieden	Summe
RÖM.-KATH.					
15-24	465	14	0	0	479
25-39	668	340	0	70	1.078
40-54	173	449	19	147	788
55-64	73	237	44	73	427
65-74	45	166	94	40	345
75+	50	129	247	32	458
EVANGEL.					
15-24	38	3	0	1	42
25-39	75	44	0	14	133
40-54	10	28	1	14	53
55-64	13	19	4	11	47
65-74	4	17	8	4	33
75+	7	13	26	3	49
ORTHODOX					
15-24	80	9	1	0	90
25-39	36	120	1	12	169
40-54	6	152	7	22	187
55-64	3	48	3	5	59
65-74	3	19	6	2	30
75+	0	4	3	4	11
OHNE BEK.					
15-24	138	8	0	1	147
25-39	389	174	1	53	617
40-54	141	258	12	130	541
55-64	32	141	31	67	271
65-74	17	61	30	20	128
75+	12	54	73	11	150
MUSLIMISCH					
15-24	87	28	0	1	116
25-39	38	196	3	6	243
40-54	8	123	3	9	143
55-64	1	21	3	2	27
65-74	0	4	5	0	9
75+	0	0	3	0	3
SONSTIGE					
15-24	68	5	0	0	73
25-39	181	80	0	9	270
40-54	50	99	4	30	183
55-64	13	30	3	13	59
65-74	6	15	7	7	35
75+	5	18	19	3	45
Gesamt	2.935	3.126	661	816	7.538

Wien-Canisiuskirche (9056)



Umgangssprache	röm.-kath.		nicht röm.-kath.		gesamt	
	Anzahl	Prozent	Anzahl	Prozent	Anzahl	Prozent
Deutsch	3.429	84,4%	2.496	54,6%	5.925	68,6%
Serbisch	28	0,7%	682	14,9%	710	8,2%
Türkisch	1	0,0%	387	8,5%	388	4,5%
Kroatisch	244	6,0%	100	2,2%	344	4,0%
Englisch	61	1,5%	132	2,9%	193	2,2%
Polnisch	105	2,6%	70	1,5%	175	2,0%
Ungarisch	42	1,0%	46	1,0%	88	1,0%
Philippinisch	5	0,1%	0	0,0%	5	0,1%
Sonstige	149	3,7%	661	14,5%	810	9,4%
Gesamt	4.064	100%	4.574	100%	8.638	100%

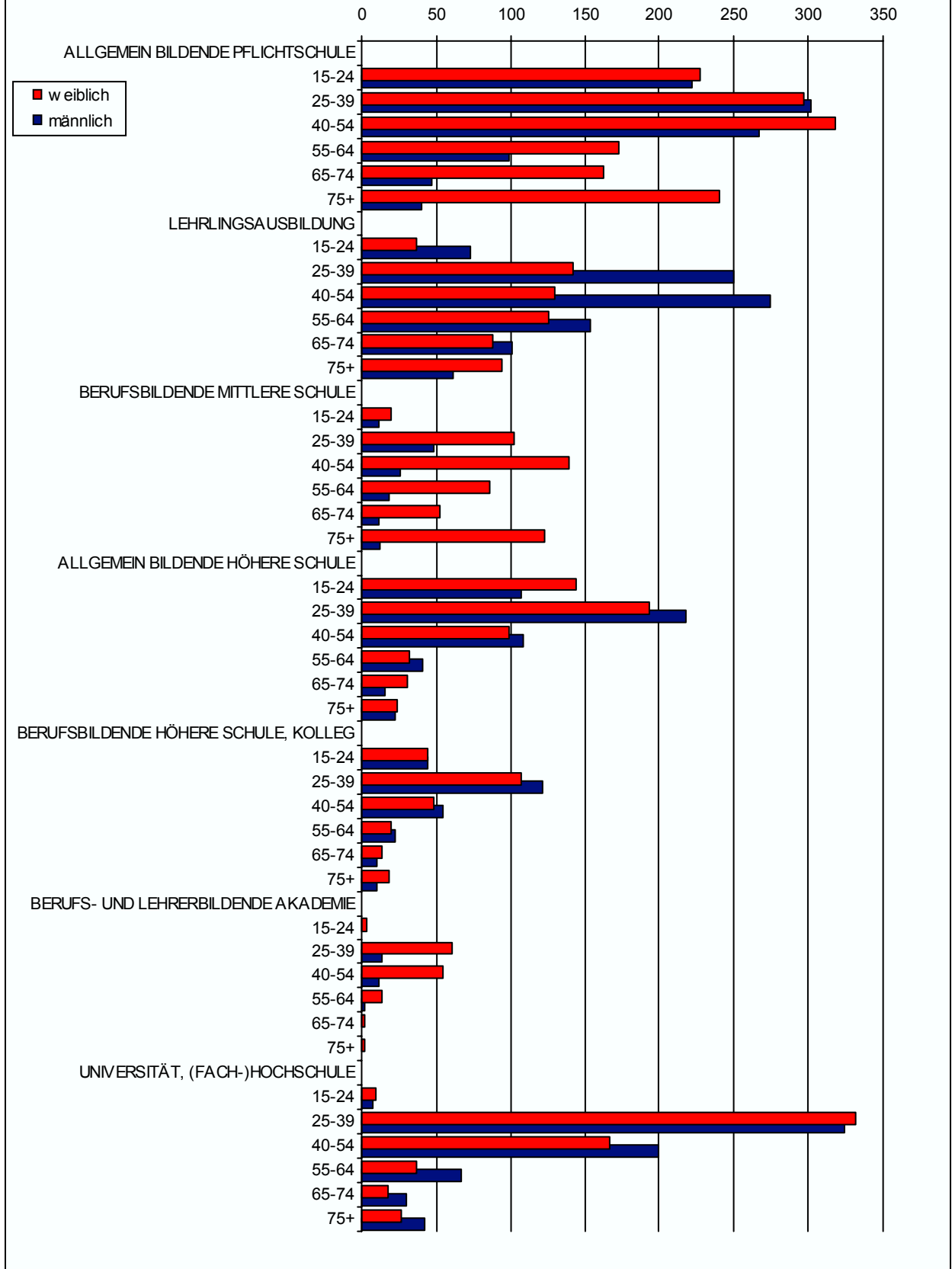
Bevölkerung ab 15 Jahren nach höchster abgeschlossener Bildung (A07a)



Bildung	männlich	weiblich	Summe
Allgemein bildende Pflichtschule	977	1.418	2.395
Lehrlingsausbildung	913	617	1.530
Berufsbildende mittlere Schule	126	521	647
Allgemein bildende höhere Schule	512	523	1.035
Berufsbildende höhere Schule, Kolleg	263	249	512
Berufs- und lehrerbildende Akademie	26	134	160
Universität, (Fach-) Hochschule	670	589	1.259
Gesamt	3.487	4.051	7.538

Wien-Canisiuskirche (9056)

Bevölkerung ab 15 Jahren pro höchster abgeschlossener Bildung nach Alter und Geschlecht (A07b)



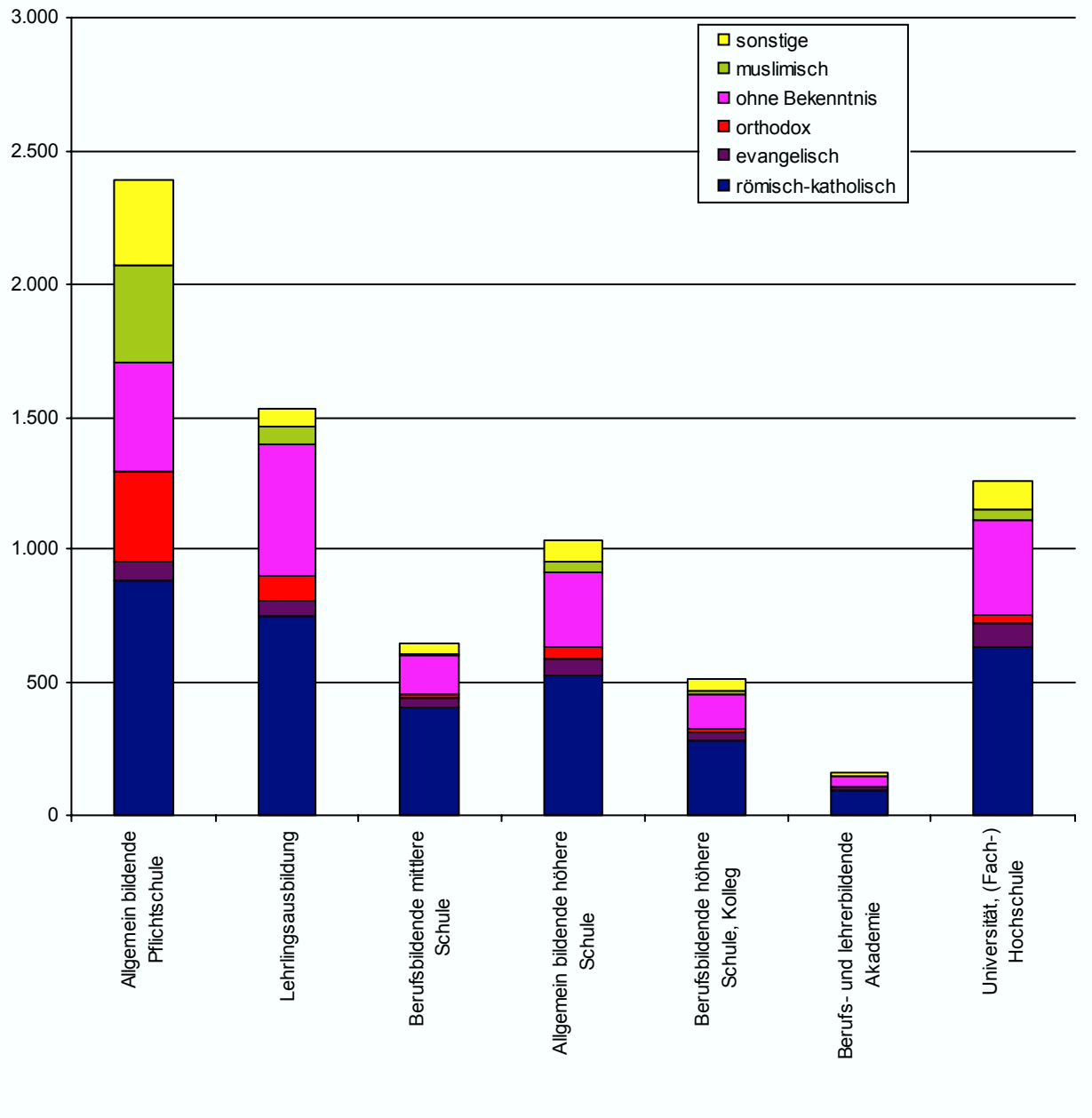
Wien-Canisiuskirche (9056)

**Bevölkerung ab 15 Jahren pro höchster abgeschlossener
Bildung nach Alter und Geschlecht (A07b)**

Alter	männlich	weiblich	Summe
ALLGEMEIN BILDENDE PFLICHTSCHULE			
15-24	222	227	449
25-39	302	297	599
40-54	267	318	585
55-64	99	173	272
65-74	47	163	210
75+	40	240	280
LEHRLINGSAUSBILDUNG			
15-24	73	37	110
25-39	250	142	392
40-54	274	130	404
55-64	154	126	280
65-74	101	88	189
75+	61	94	155
BERUFSBILDENDE MITTLERE SCHULE			
15-24	11	19	30
25-39	48	102	150
40-54	26	139	165
55-64	18	86	104
65-74	11	52	63
75+	12	123	135
ALLGEMEIN BILDENDE HÖHERE SCHULE			
15-24	107	144	251
25-39	218	193	411
40-54	108	99	207
55-64	41	32	73
65-74	15	31	46
75+	23	24	47
BERUFSBILDENDE HÖHERE SCHULE, KOLLEG			
15-24	44	44	88
25-39	122	107	229
40-54	54	48	102
55-64	23	19	42
65-74	10	13	23
75+	10	18	28
BERUFS- UND LEHRERBILDENDE AKADEMIE			
15-24	0	3	3
25-39	13	60	73
40-54	11	54	65
55-64	2	13	15
65-74	0	2	2
75+	0	2	2
UNIVERSITÄT, (FACH-)HOCHSCHULE			
15-24	7	9	16
25-39	324	332	656
40-54	200	167	367
55-64	67	37	104
65-74	30	17	47
75+	42	27	69
Gesamt	3.487	4.051	7.538

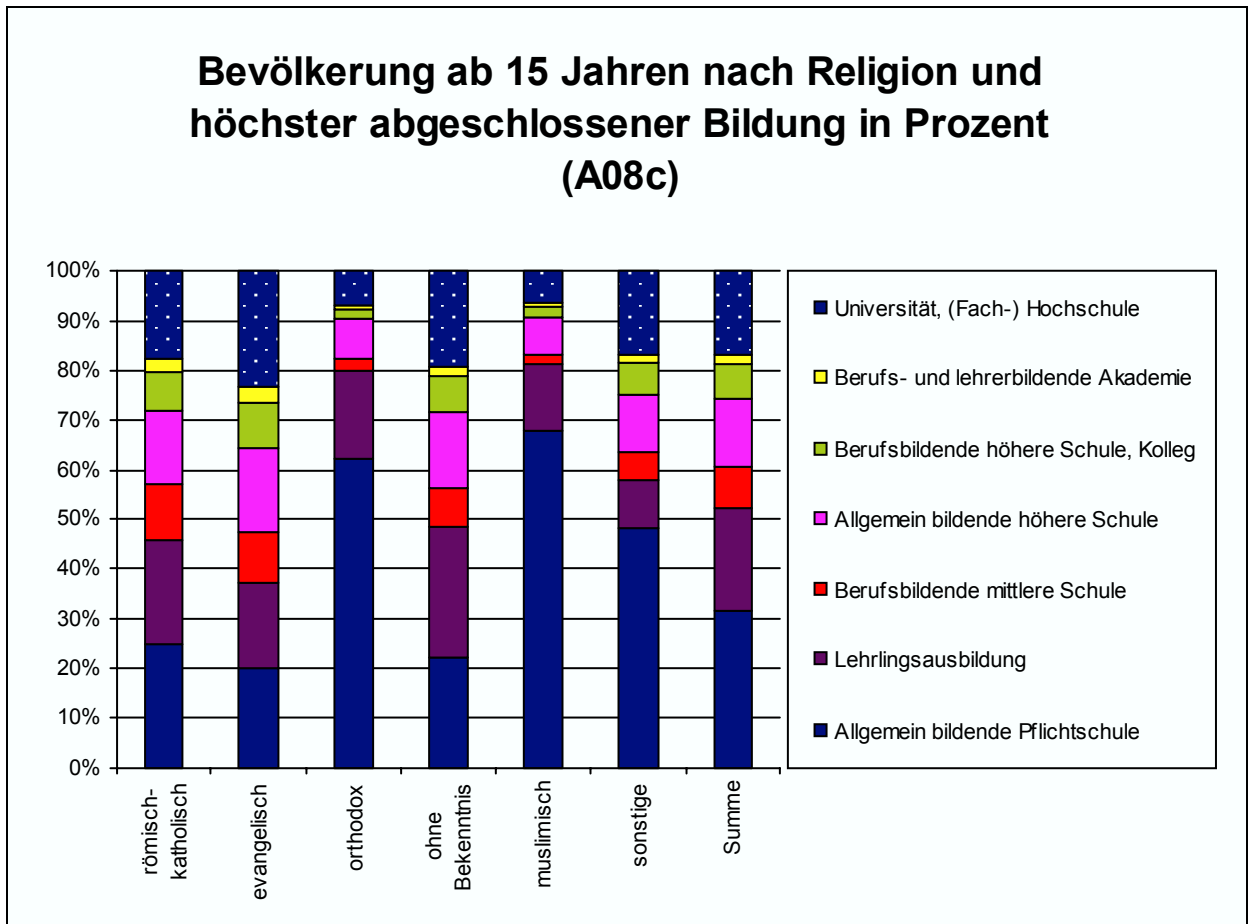
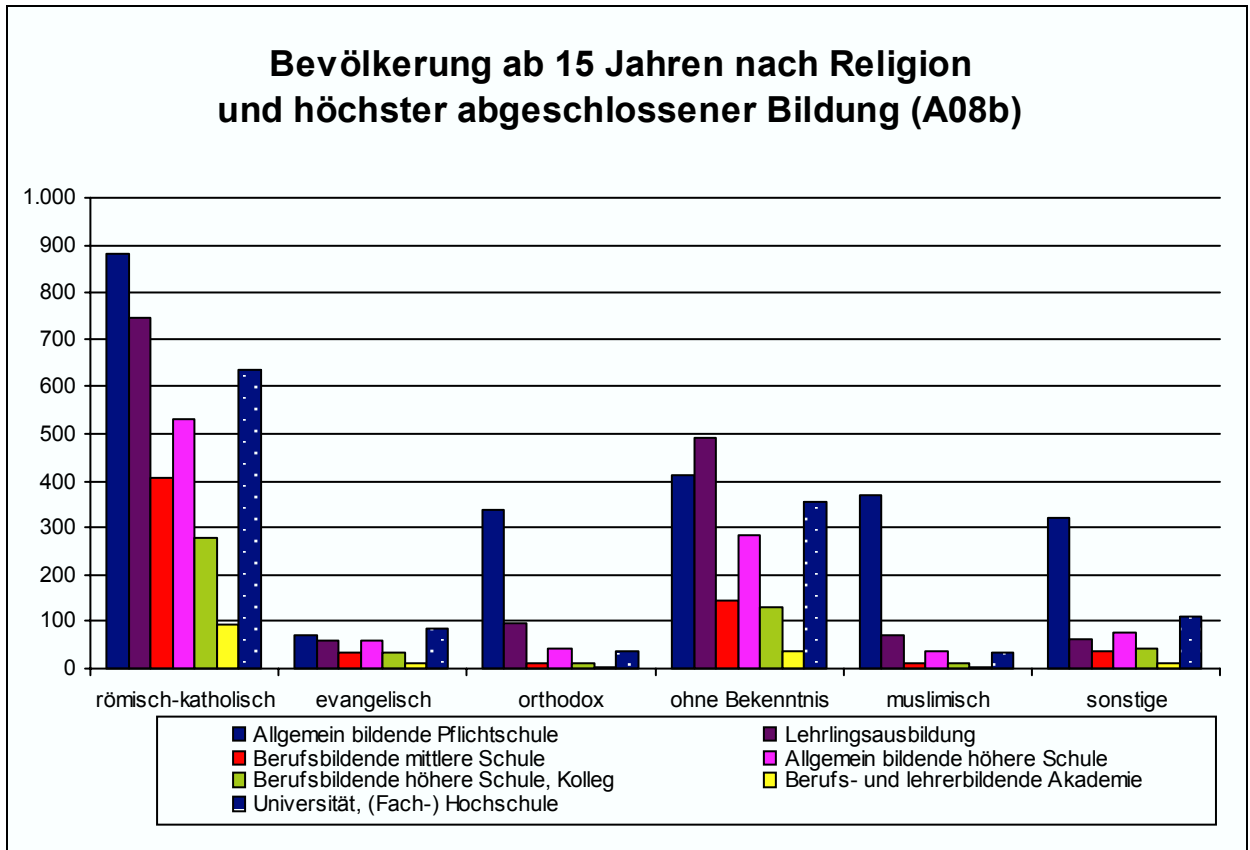
Wien-Canisiuskirche (9056)

Bevölkerung ab 15 Jahren nach höchster abgeschlossener Bildung und Religion (A08a)



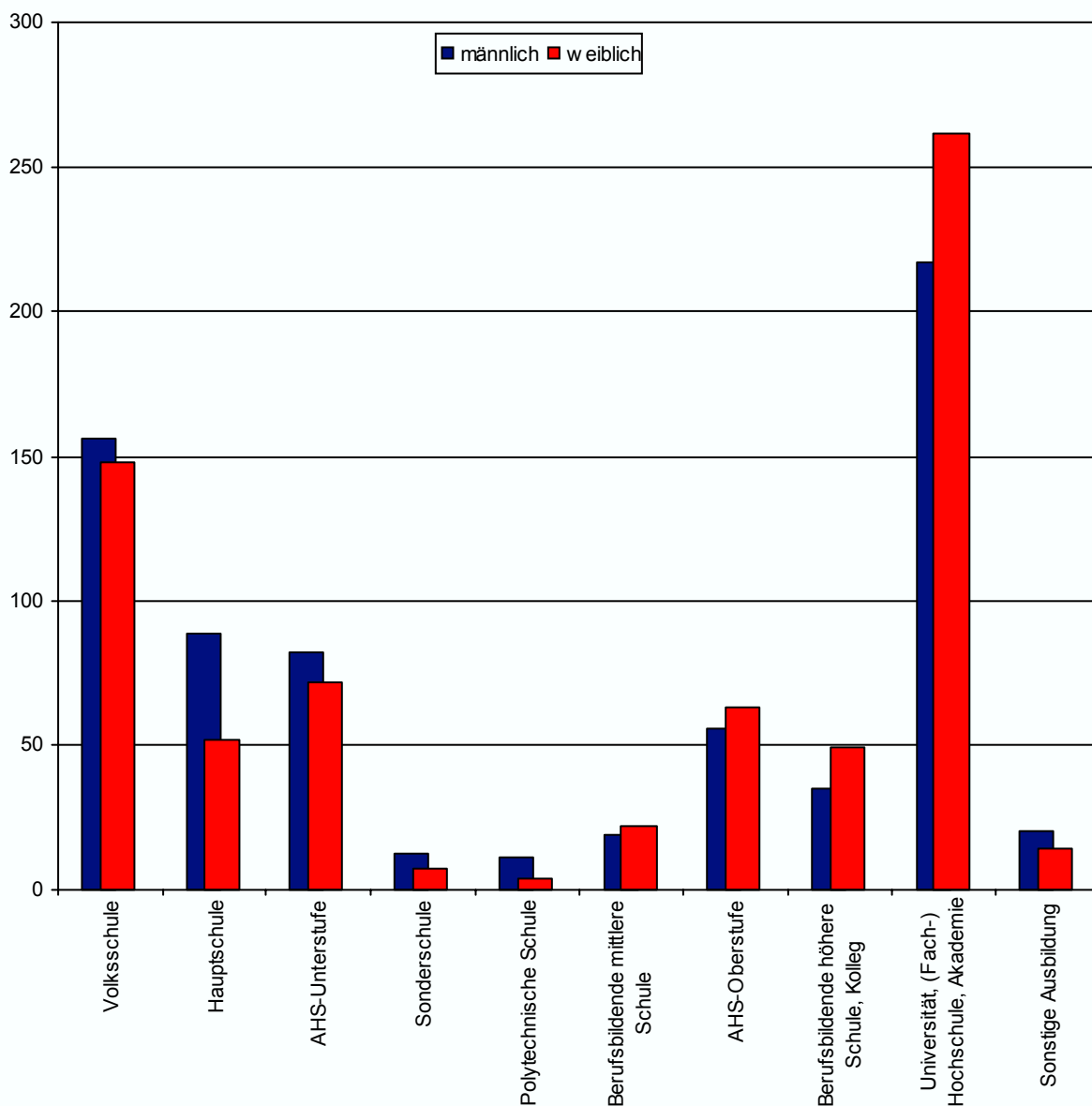
Bildung	r.k.	ev.	orth.	o.r.B.	musl.	sonst.	Summe
Allgemein bildende Pflichtschule	883	72	340	411	368	321	2.395
Lehrlingsausbildung	747	61	97	491	70	64	1.530
Berufsbildende mittlere Schule	405	36	13	144	12	37	647
Allgemein bildende höhere Schule	531	60	44	283	40	77	1.035
Berufsbildende höhere Schule, Kolleg	281	33	11	132	12	43	512
Berufs- und lehrerbildende Akademie	92	12	3	38	4	11	160
Universität, (Fach-) Hochschule	636	83	38	355	35	112	1.259
Gesamt	3.575	357	546	1.854	541	665	7.538

Wien-Canisiuskirche (9056)



Wien-Canisiuskirche (9056)

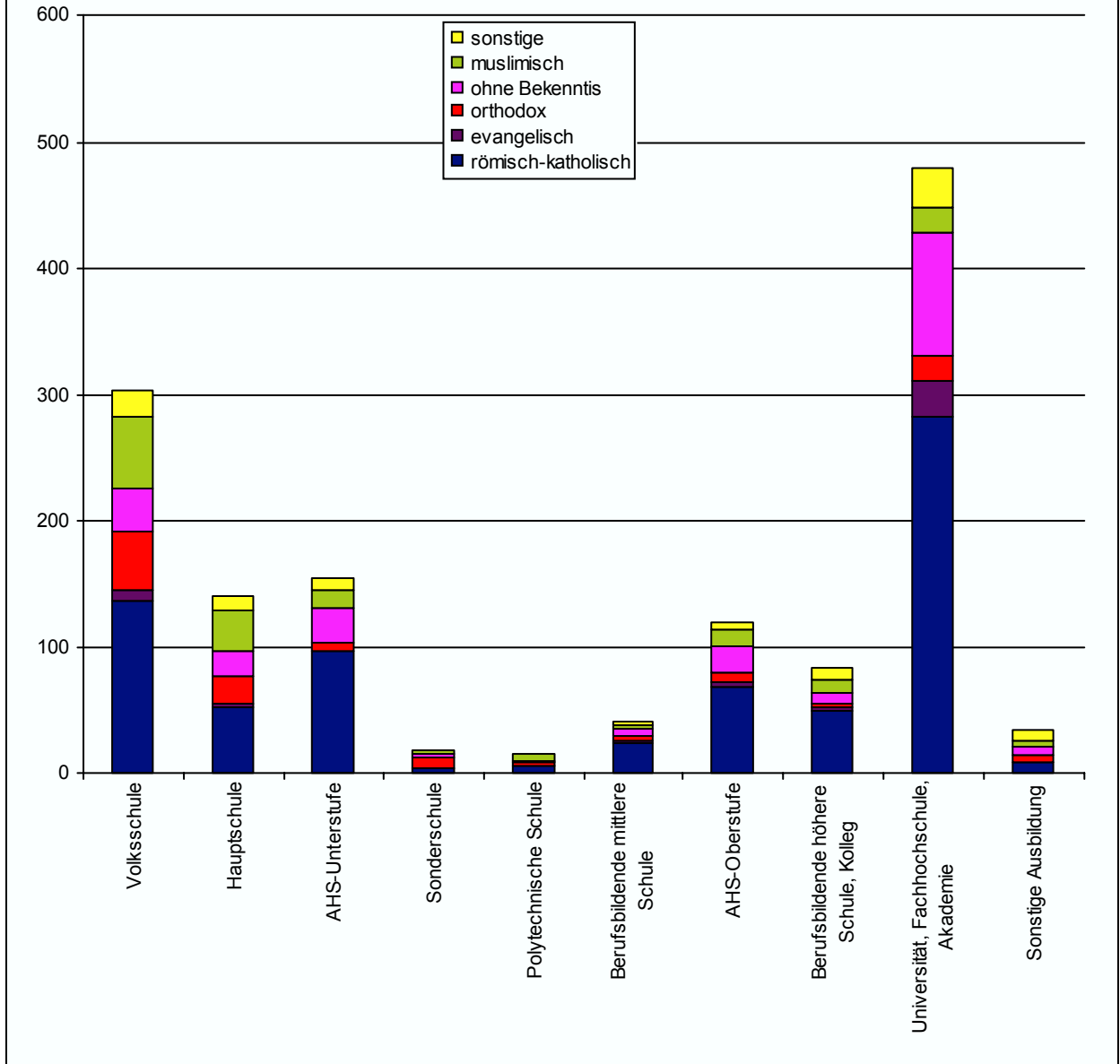
Schüler und Studenten nach Typ der im Jahr 2001 besuchten Ausbildungsstätten und Geschlecht (A09)



Schule	männlich	weiblich	Summe
Volksschule	156	148	304
Hauptschule	89	52	141
AHS-Unterstufe	82	72	154
Sonderschule	12	7	19
Polytechnische Schule	11	4	15
Berufsbildende mittlere Schule	19	22	41
AHS-Oberstufe	56	63	119
Berufsbildende höhere Schule, Kolleg	35	49	84
Universität, (Fach-) Hochschule, Akademie	217	262	479
Sonstige Ausbildung	20	14	34
Gesamt	697	693	1.390

Wien-Canisiuskirche (9056)

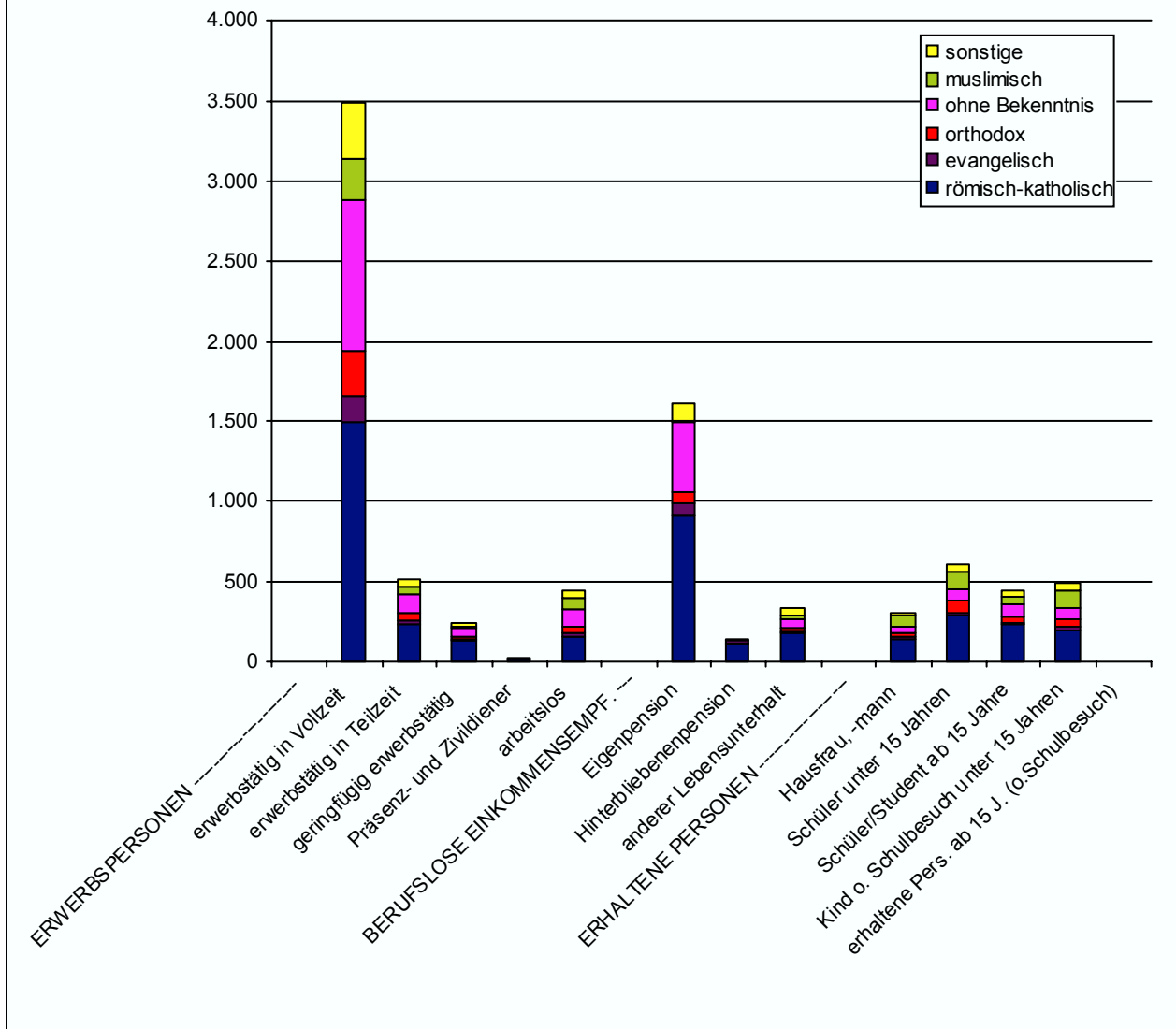
Schüler und Studenten nach Typ der im Jahr 2001 besuchten Ausbildungsstätte und Religion (A10a)



Schule	r.k.	ev.	orth.	o.r.B.	musl.	sonst.	Summe
Volksschule	136	8	48	34	56	22	304
Hauptschule	53	2	21	20	33	12	141
AHS-Unterstufe	96	1	7	27	13	10	154
Sonderschule	4	0	9	2	4	0	19
Polytechnische Schule	5	0	4	1	5	0	15
Berufsbildende mittlere Schule	24	1	5	6	3	2	41
AHS-Oberstufe	68	4	8	21	12	6	119
Berufsbildende höhere Schule, Kolleg	50	3	3	8	10	10	84
Universität, Fachhochschule, Akademie	282	28	20	99	19	31	479
Sonstige Ausbildung	8	0	6	7	4	9	34
Gesamt	726	47	131	225	159	102	1.390

Wien-Canisiuskirche (9056)

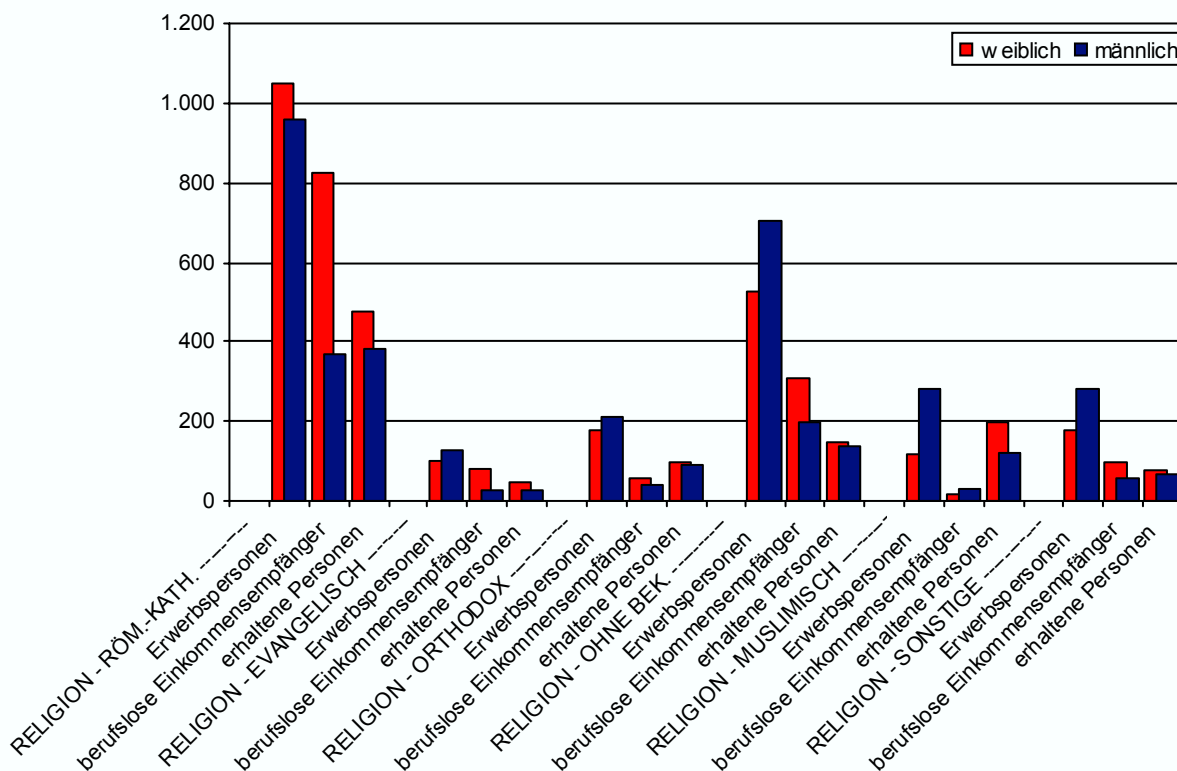
Bevölkerung nach Lebensunterhalt und Religion (A11)



Lebensunterhalt	r.k.	ev.	orth.	o.r.B.	musl.	sonst.	Summe
ERWERBSPERSONEN -----							
erwerbstätig in Vollzeit	1.489	169	276	945	260	347	3.486
erwerbstätig in Teilzeit	232	25	42	122	46	45	512
geringfügig erwerbstätig	126	10	16	63	11	16	242
Präsenz- und Zivildienst	10	2	0	4	3	4	23
arbeitslos	155	16	56	95	73	47	442
BERUFSLOSE EINKOMMENSEMPF. ----							
Eigenpension	915	82	69	423	18	99	1.606
Hinterbliebenenpension	100	10	1	22	1	10	144
anderer Lebensunterhalt	177	11	27	53	29	39	336
ERHALTENE PERSONEN -----							
Hausfrau, -mann	143	11	25	44	65	18	306
Schüler unter 15 Jahren	292	11	79	78	102	43	605
Schüler/Student ab 15 Jahre	228	21	36	82	40	41	448
Kind o. Schulbesuch unter 15 Jahren	195	25	44	74	107	39	484
erhaltene Pers. ab 15 J. (o.Schulbesuch)	2	0	0	1	1	0	4
Gesamt	4.064	393	671	2.006	756	748	8.638

Wien-Canisiuskirche (9056)

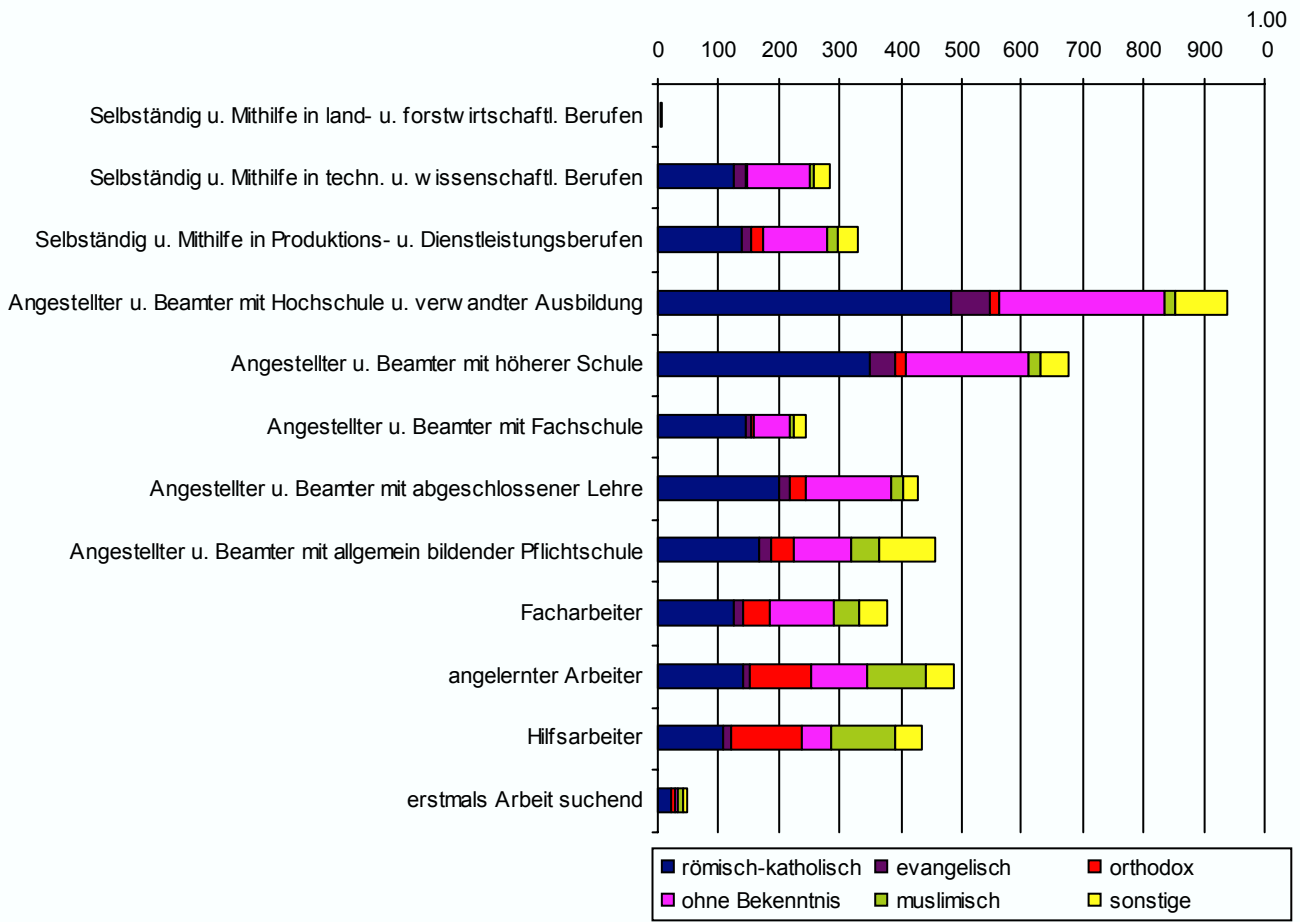
Bevölkerung pro Religion nach Lebensunterhalt und Geschlecht (A12a)



Lebensunterhalt	männlich	weiblich	Summe
RELIGION - RÖM.-KATH. -----			
Erwerbspersonen	961	1.051	2.012
beruflosse Einkommensempfänger	369	823	1.192
erhaltene Personen	382	478	860
RELIGION - EVANGELISCH -----			
Erwerbspersonen	124	98	222
beruflosse Einkommensempfänger	25	78	103
erhaltene Personen	25	43	68
RELIGION - ORTHODOX -----			
Erwerbspersonen	213	177	390
beruflosse Einkommensempfänger	40	57	97
erhaltene Personen	90	94	184
RELIGION - OHNE BEK. -----			
Erwerbspersonen	702	527	1.229
beruflosse Einkommensempfänger	194	304	498
erhaltene Personen	135	144	279
RELIGION - MUSLIMISCH -----			
Erwerbspersonen	279	114	393
beruflosse Einkommensempfänger	32	16	48
erhaltene Personen	120	195	315
RELIGION - SONSTIGE -----			
Erwerbspersonen	283	176	459
beruflosse Einkommensempfänger	54	94	148
erhaltene Personen	64	77	141
Gesamt	4.092	4.546	8.638

Wien-Canisiuskirche (9056)

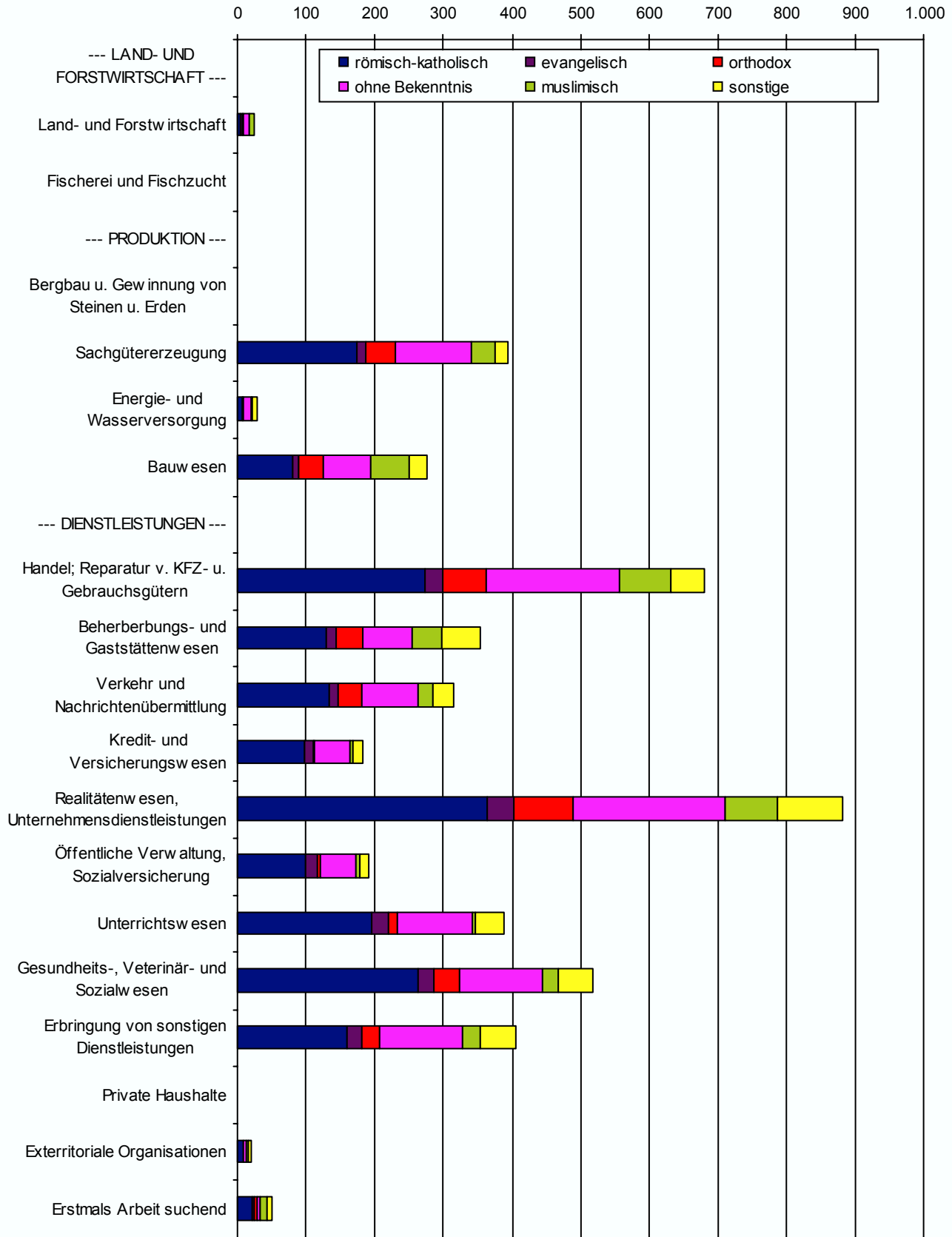
Erwerbspersonen nach sozioökonomischer Gruppe und Religion (A13)



Sozioökonomische Gruppe	r.k.	ev.	orth.	o.r.B.	musl.	sonst.	Summe
Selbständig u. Mithilfe in land- u. forstwirtschaftl. Berufen	1	1	0	1	2	0	5
Selbständig u. Mithilfe in techn. u. wissenschaftl. Berufen	125	20	2	104	4	29	284
Selbständig u. Mithilfe in Produktions- u. Dienstleistungsberufen	138	17	19	107	16	33	330
Angestellter u. Beamter mit Hochschule u. verwandter Ausbildung	484	61	18	272	17	84	936
Angestellter u. Beamter mit höherer Schule	350	42	17	202	22	44	677
Angestellter u. Beamter mit Fachschule	145	9	3	60	8	18	243
Angestellter u. Beamter mit abgeschlossener Lehre	200	16	29	139	21	21	426
Angestellter u. Beamter mit allgemein bildender Pflichtschule	168	18	39	93	48	90	456
Facharbeiter	126	16	42	105	43	46	378
angelernter Arbeiter	143	9	101	93	95	45	486
Hilfsarbeiter	110	11	116	48	107	42	434
erstmalig Arbeit suchend	22	2	4	5	10	7	50
Gesamt	2.012	222	390	1.229	393	459	4.705

Wien-Canisiuskirche (9056)

Erwerbspersonen nach Wirtschaftszweig und Religion (A14)

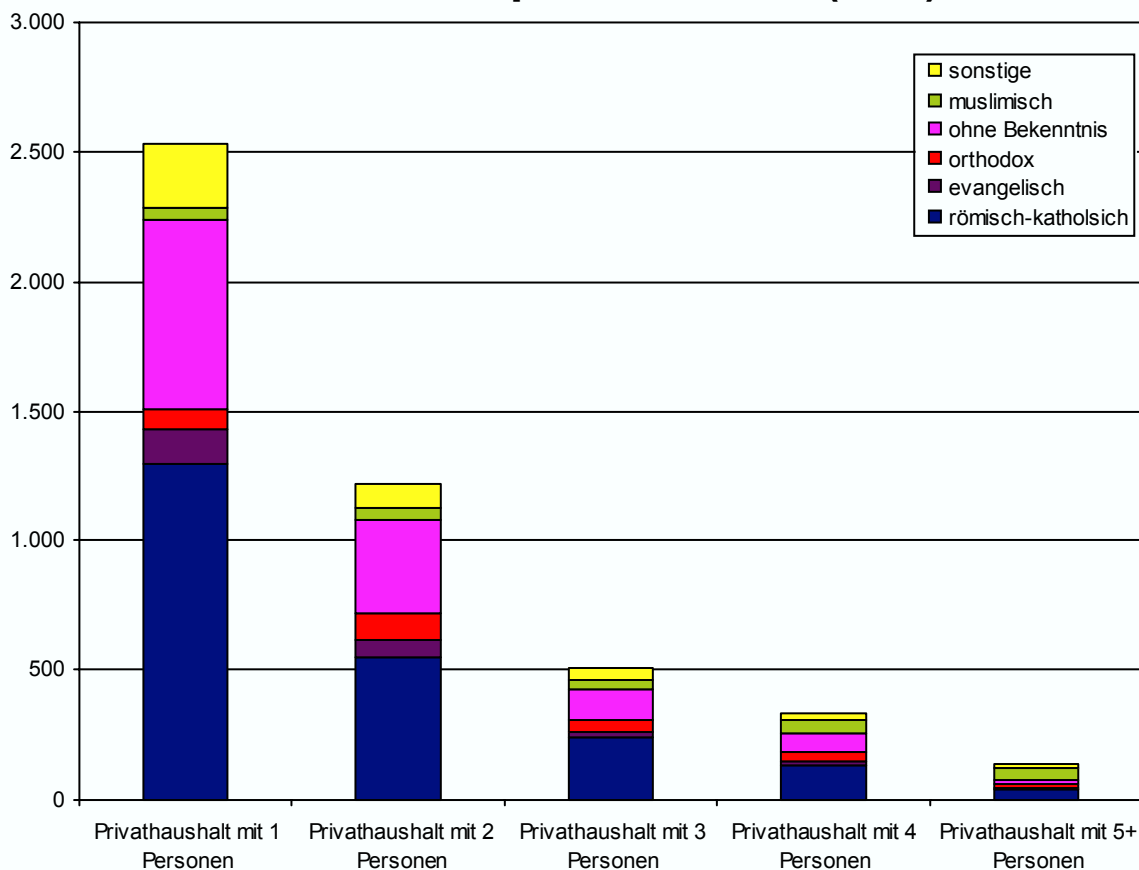


Wien-Canisiuskirche (9056)

Wirtschaftszweig	r.k.	ev.	orth.	o.r.B.	musl.	sonst.	Summe
--- LAND- UND FORSTWIRTSCHAFT ---							
Land- und Forstwirtschaft	4	2	3	8	6	0	23
Fischerei und Fischzucht	0	0	0	0	0	0	0
--- PRODUKTION ---							
Bergbau u. Gewinnung von Steinen u. Erden	0	0	0	0	0	0	0
Sachgütererzeugung	175	13	43	110	34	19	394
Energie- und Wasserversorgung	6	2	1	10	3	6	28
Bauwesen	79	9	36	69	56	26	275
--- DIENSTLEISTUNGEN ---							
Handel; Reparatur v. KFZ- u. Gebrauchsgütern	274	26	63	192	76	49	680
Beherbergungs- und Gaststättenwesen	129	16	38	72	42	56	353
Verkehr und Nachrichtenübermittlung	134	12	35	82	22	29	314
Kredit- und Versicherungswesen	96	14	3	51	5	15	184
Realitätenwesen, Unternehmensdienstleistungen	364	40	86	222	75	94	881
Öffentliche Verwaltung, Sozialversicherung	100	16	5	51	6	14	192
Unterrichtswesen	196	24	12	111	5	39	387
Gesundheits-, Veterinär- und Sozialwesen	263	24	36	120	25	50	518
Erbringung von sonstigen Dienstleistungen	160	21	25	122	25	52	405
Private Haushalte	2	0	0	0	0	0	2
Exterritoriale Organisationen	8	1	0	4	3	3	19
Erstmals Arbeit suchend	22	2	4	5	10	7	50
Gesamt	2.012	222	390	1.229	393	459	4.705

Wien-Canisiuskirche (9056)

Privathaushalte nach Haushaltsgröße und Religion des Haushaltsrepräsentanten (A15)

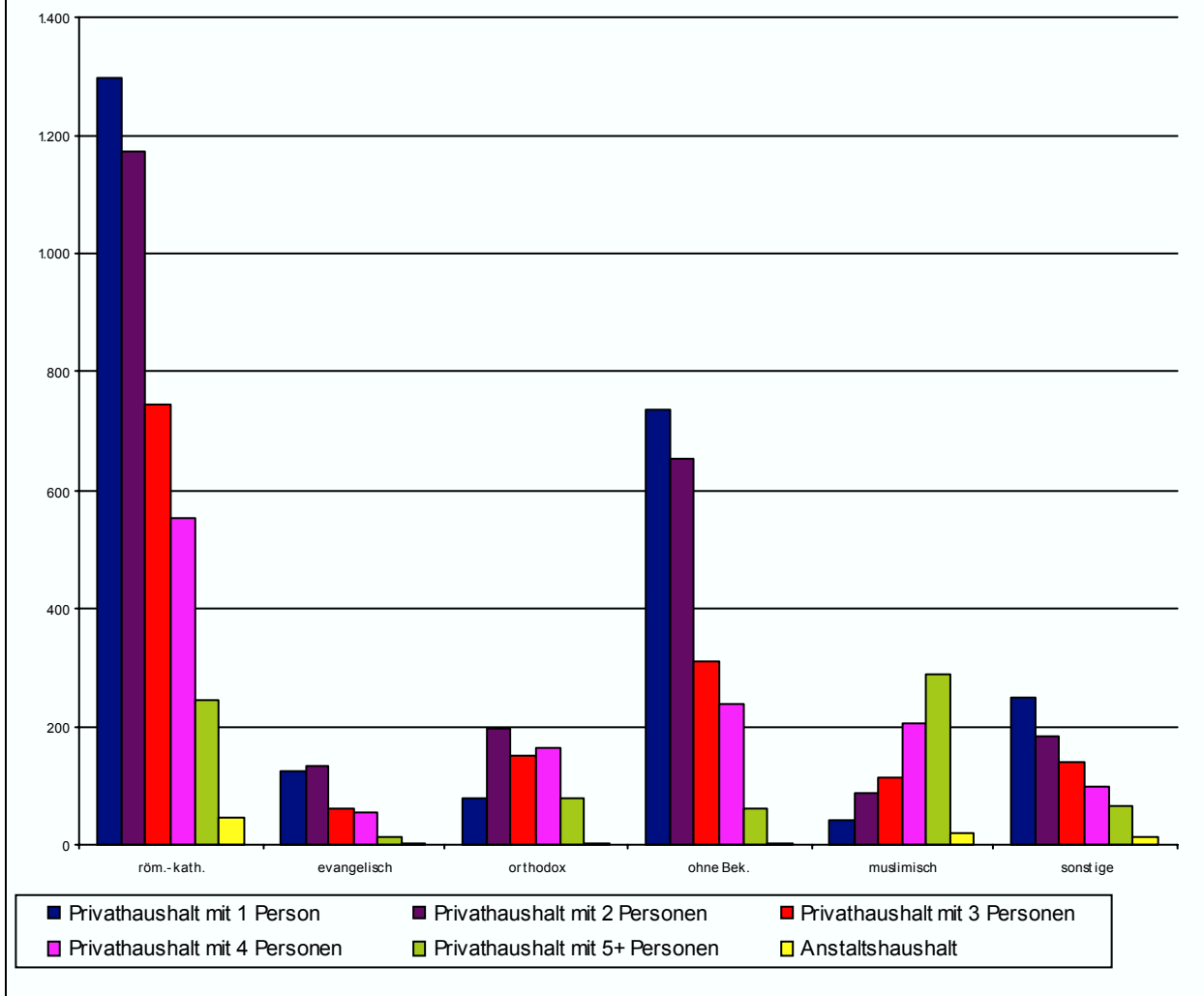


Haushaltsgröße	r.k.	ev.	orth.	o.r.B.	musl.	sonst.	Summe
Privathaushalt mit 1 Personen	1.299	125	77	736	42	248	2.527
Privathaushalt mit 2 Personen	549	69	99	365	42	91	1.215
Privathaushalt mit 3 Personen	237	22	52	115	37	46	509
Privathaushalt mit 4 Personen	129	15	40	67	55	22	328
Privathaushalt mit 5+ Personen	40	3	16	15	50	12	136
Gesamt	2.254	234	284	1.298	226	419	4.715

Haushaltsgröße	r.k.	ev.	orth.	o.r.B.	musl.	sonst.	Summe
Privathaushalt mit 1 Personen	57,6%	53,4%	27,1%	56,7%	18,6%	59,2%	53,6%
Privathaushalt mit 2 Personen	24,4%	29,5%	34,9%	28,1%	18,6%	21,7%	25,8%
Privathaushalt mit 3 Personen	10,5%	9,4%	18,3%	8,9%	16,4%	11,0%	10,8%
Privathaushalt mit 4 Personen	5,7%	6,4%	14,1%	5,2%	24,3%	5,3%	7,0%
Privathaushalt mit 5+ Personen	1,8%	1,3%	5,6%	1,2%	22,1%	2,9%	2,9%
Gesamt	100%	100%	100%	100%	100%	100%	100%

Wien-Canisiuskirche (9056)

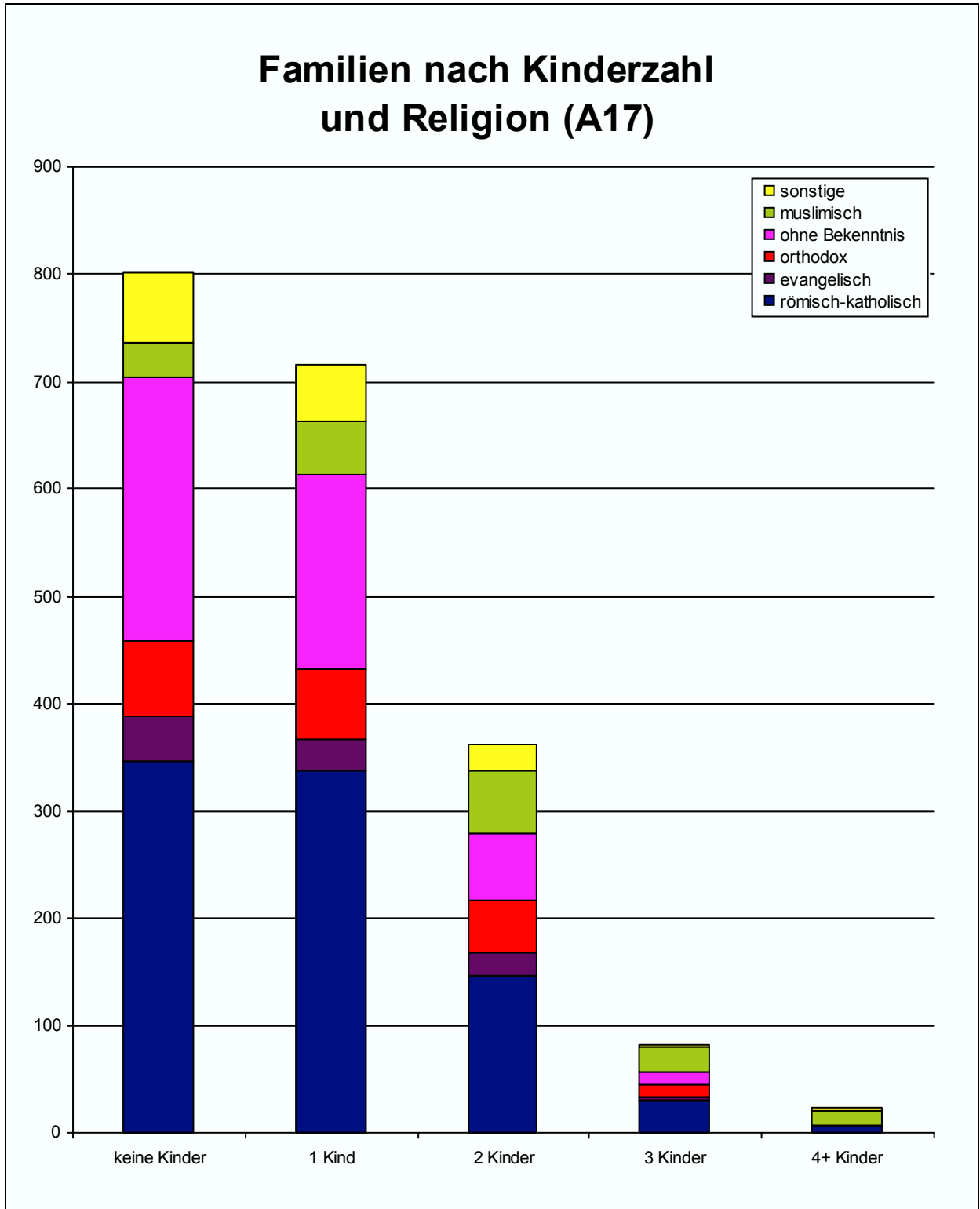
Bevölkerung nach Religion und Haushaltsgröße (A16a)



Religion	HH mit 1 P.	HH mit 2 P.	HH mit 3 P.	HH mit 4 P.	HH mit 5+ P.	Anstalts-HH	Summe
röm.-kath.	1.299	1.173	747	554	244	47	4.064
evangelisch	125	134	63	54	14	3	393
orthodox	77	196	152	163	79	4	671
ohne Bek.	736	655	311	239	63	2	2.006
muslimisch	42	88	113	205	289	19	756
sonstige	248	184	141	97	65	13	748
Gesamt	2.527	2.430	1.527	1.312	754	88	8.638

Religion	HH mit 1 P.	HH mit 2 P.	HH mit 3 P.	HH mit 4 P.	HH mit 5+ P.	Anstalts-HH	Summe
röm.-kath.	51,4%	48,3%	48,9%	42,2%	32,4%	53,4%	47,0%
evangelisch	4,9%	5,5%	4,1%	4,1%	1,9%	3,4%	4,5%
orthodox	3,0%	8,1%	10,0%	12,4%	10,5%	4,5%	7,8%
ohne Bek.	29,1%	27,0%	20,4%	18,2%	8,4%	2,3%	23,2%
muslimisch	1,7%	3,6%	7,4%	15,6%	38,3%	21,6%	8,8%
sonstige	9,8%	7,6%	9,2%	7,4%	8,6%	14,8%	8,7%
Gesamt	100,0%	100,0%	100,0%	100,0%	100,0%	100,0%	100,0%

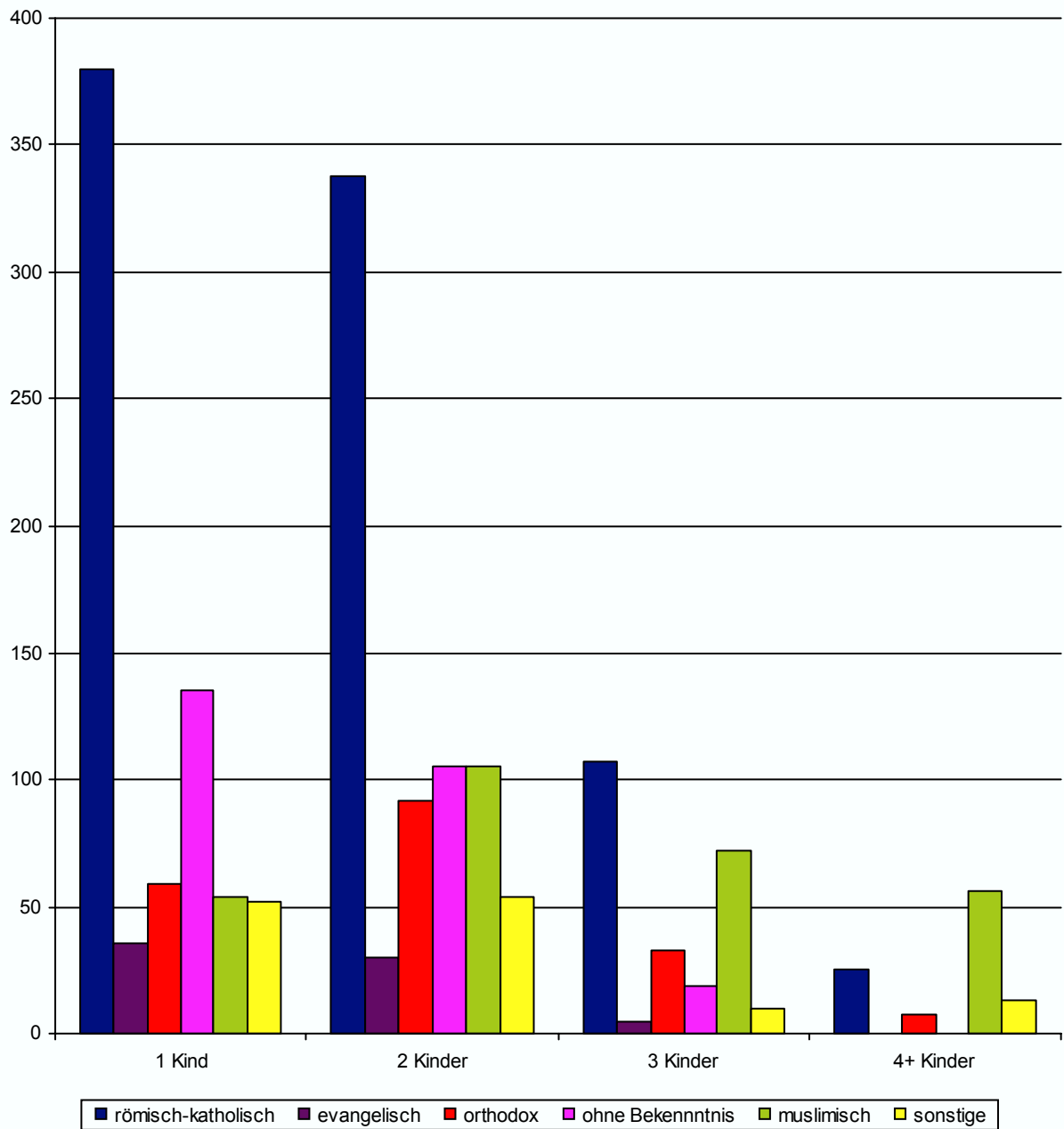
Wien-Canisiuskirche (9056)



Kinderzahl	r.k.	ev.	orth.	o.r.B.	musl.	sonst.	Summe
keine Kinder	346	42	71	245	33	65	802
1 Kind	338	28	66	182	49	53	716
2 Kinder	146	22	48	63	58	25	362
3 Kinder	31	2	13	11	23	2	82
4+ Kinder	6	0	2	0	13	2	23
Gesamt	867	94	200	501	176	147	1.985

Wien-Canisiuskirche (9056)

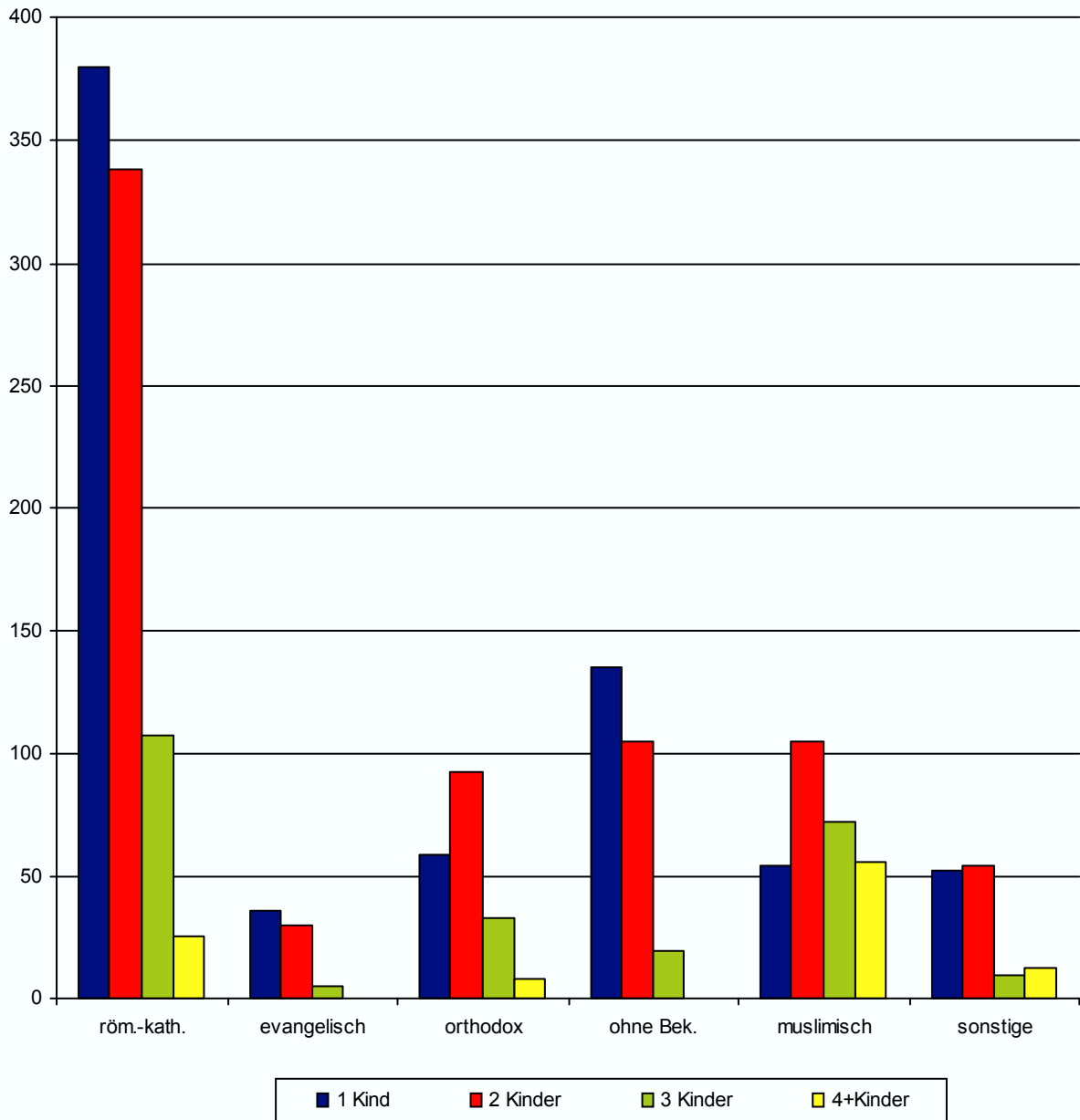
Kinder in Familien nach Kinderzahl und Religion (A18a)



Kinderzahl	r.k.	ev.	orth.	o.r.B.	musl.	sonst.	Summe
1 Kind	380	36	59	135	54	52	716
2 Kinder	338	30	92	105	105	54	724
3 Kinder	107	5	33	19	72	10	246
4+ Kinder	25	0	8	0	56	13	102
Gesamt	850	71	192	259	287	129	1.788

Wien-Canisiuskirche (9056)

Kinder in Familien nach Religion und Kinderzahl (A18b)



Religion	1 Kind	2 Kinder	3 Kinder	4+ Kinder	Summe
röm.-kath.	380	338	107	25	850
evangelisch	36	30	5	0	71
orthodox	59	92	33	8	192
ohne Bek.	135	105	19	0	259
muslimisch	54	105	72	56	287
sonstige	52	54	10	13	129
Gesamt	716	724	246	102	1.788